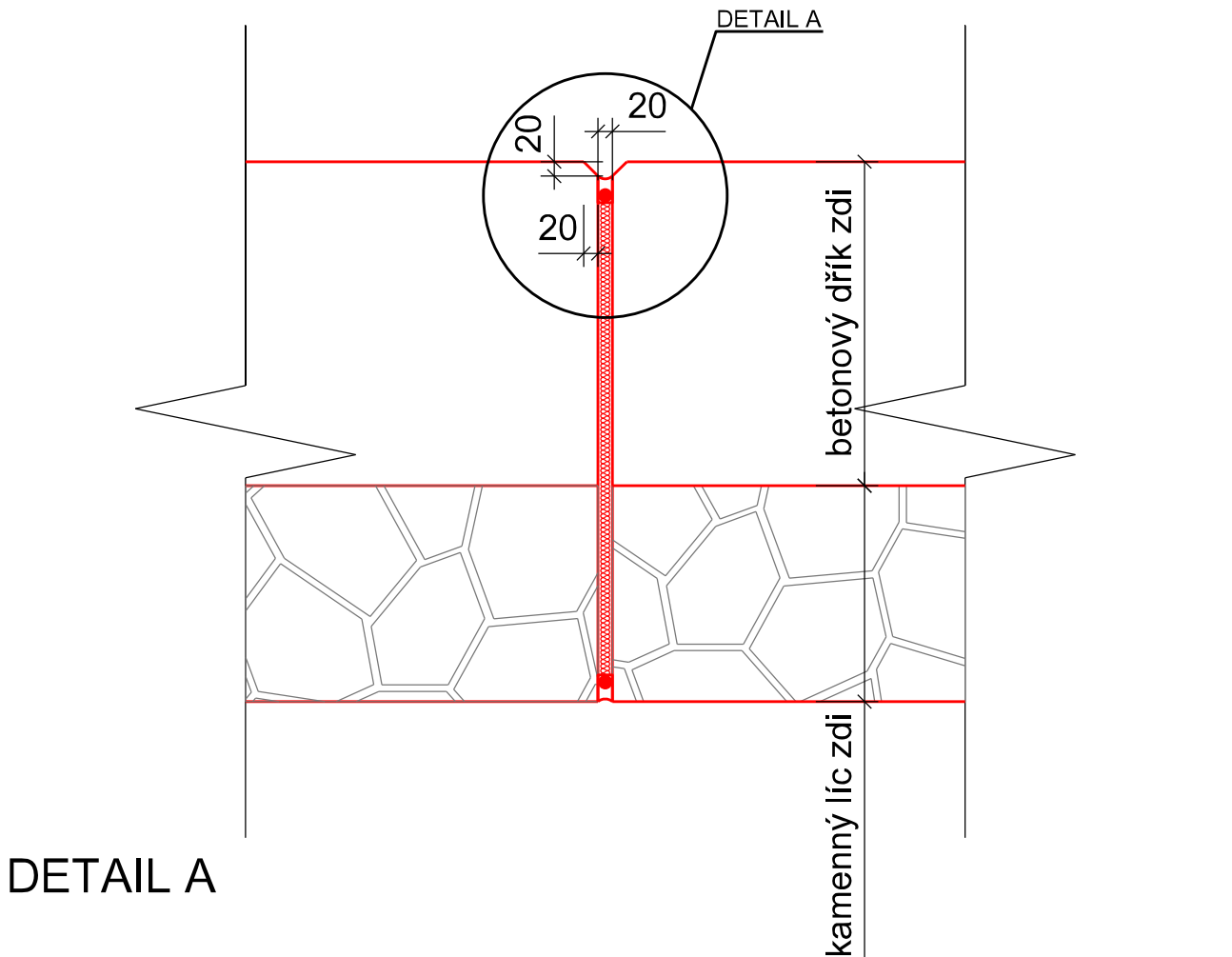
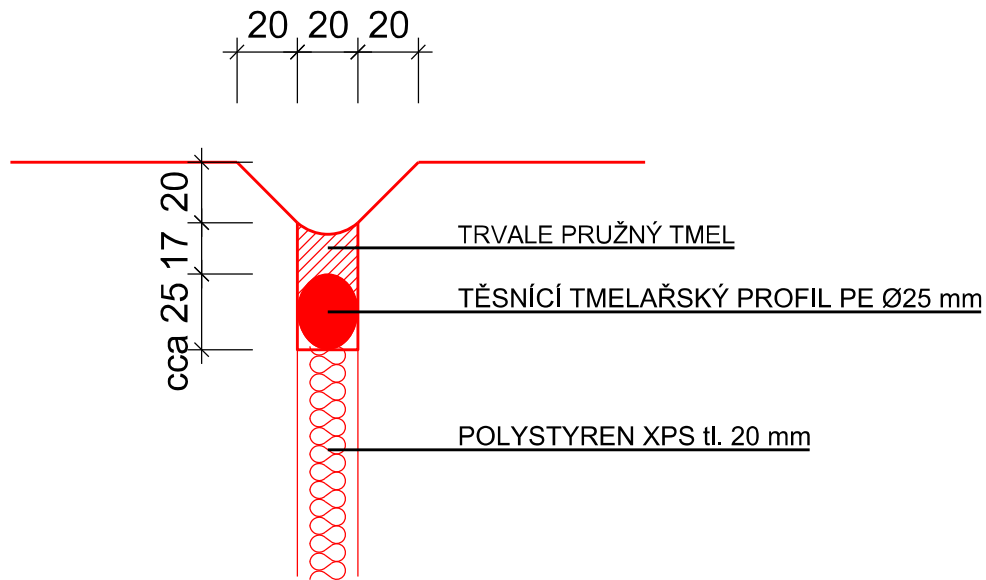


DILATAČNÍ SPÁRA
M 1:10



DETAIL A



AZ CONSULT, spol. s r.o.

Číslo zakázky.....20/201

Výrobek uvolněn k použití

Datum.....II/2021

OBEC: VERNEŘICE (562921)
KATASTRÁLNÍ ÚZEMÍ: VERNEŘICE (780146)
OKRES: DĚČÍN

Zhotovitel:			
 HG partner s.r.o. Smetanova 200, 250 82 Úvaly www.hgpartner.cz			
Kontroloval:		Ing. Michal Dvořák	
Akce:		Opevnění Bobřího potoka Verneřice u garáží, ř. km 24,143 - 24,529 - PD DSJ	
Změna:		-	
Stupeň:		DSJ	
Č. zakázky:		H-20/019	

Odpov. proj.: Ing. Martin Komín <i>Komín</i>		<div>A Z CONSULT[®]</div> <div>spol. s r. o.</div> <div>Klíšská 12, 400 01 Ústí nad Labem</div> <div>Tel.: 475 669 211, 475 669 223</div> <div>Tel/fax.: 475 669 214</div> <div>E-mail: azconsult@azconsult.cz</div> <div>ČSN EN ISO 9001</div>	
Vypracoval: Jindřich Charvát <i>Charvát</i>			
Kontroloval: Ing. Martin David <i>MD</i>			
Kraj: Ústecký	Místo: Verneřice		
Objednatel: Povodí Ohře, státní podnik; Bezručova 4219, 430 03 Chomutov			
Akce: <div>Opevnění Bobřího potoka Verneřice u Garáží, ř. km 24,143 - 24,529</div>		Zn. souboru: <div>...</div>	
Objekt: SO 02.2 - Nová LB zeď		Stupeň: DÚR/DSJ	Formát: 2 x A4
Výkres: Výkres dilatační spáry		Č. zak.: 20/201	Č. paré :
		Datum: II/2021	
		Měřítko: 1:10	Č. přílohy: D.2.2.5
DOKUMENTACI LZE UŽÍVAT POUZE VE SMYSLU PŘÍSLUŠNÉ SMLOUVY O DÍLO. KOPIÍROVÁNÍ A ROZŠÍŘOVÁNÍ POUZE PO PŘEDCHOZÍM SOUHLASU AZ CONSULT spol. s r.o.			